

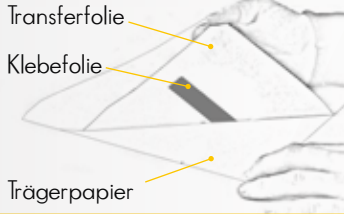
Montageanleitung Wanduhr

ZU BEACHTEN

- Vorerst keine der beiden Folien entfernen
- Es ist darauf zu achten, dass der Untergrund fett-, silikon-, staubfrei und trocken ist.

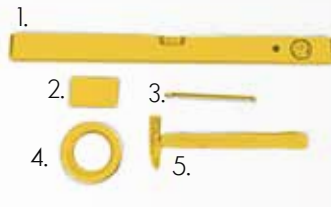
DESIGN
76
DE

Aufbau der Folie



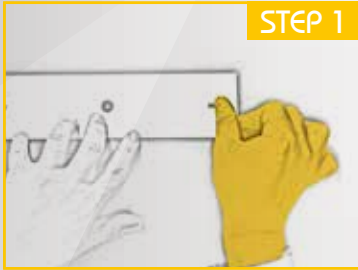
Die Folie selbst besteht aus 3 Teilen. Die Transferfolie hält die Klebefolie und ermöglicht deren Übertragung vom Trägerpapier auf die gewünschte Oberfläche.

Benötigtes Zubehör



1. Wasserwaage
2. Plastikkarte (z.B. Scheckkarte)
3. Bleistift
4. Klebeband (Malerkrepp)
5. Hammer

STEP 1



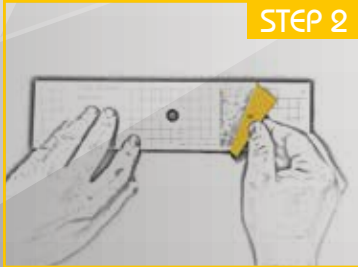
Rubbeln Sie mehrmals mit dem Daumen über die Striche des Ziffernblattes.

STEP 5



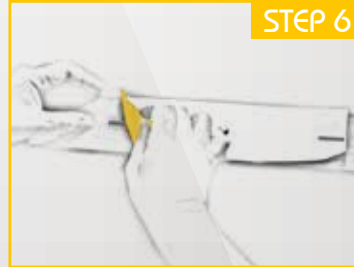
Rubbeln Sie mehrmals mit dem Daumen über beide Striche des Ziffernblattes.

STEP 2



Ziehen Sie langsam sowohl links als auch rechts das Trägerpapier in einem flachen Winkel ab. Falls sich Striche nicht von der Trägerpapier lösen sollten, rubbeln Sie noch einmal fest über diese Stelle.

STEP 6



Ziehen Sie langsam auf der linken und rechten Seite die Transferfolie in einem flachen Winkel ab. Falls sich Striche nicht von der Transferfolie lösen sollten, rubbeln Sie noch einmal fest über diese Stelle.

Nach dem Abziehen bitte mehrmals fest andrücken.

STEP 3



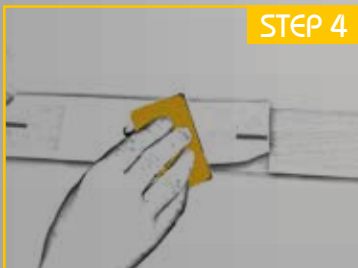
Richten Sie die den Aufkleber mit dem Loch mittig mit dem Uhrwerk aus.

STEP 7



Ziehen Sie die Schutzfolie von den Zeigern ab und montieren Sie diese in folgender Reihenfolge:
Stundenzeiger
Minutenzeiger
Sekundenzeiger

STEP 4



Streichen Sie mit einer Plastikkarte die Übertragungsfolie auf der rechten und linken Seite zum Rand hin glatt.

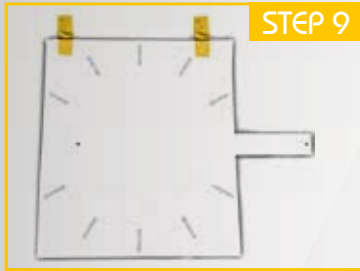
STEP 8



Legen Sie das Ziffernblatt auf eine ebene Fläche und streichen Sie durch den Transport eventuell entstandene Luftbläschen mit einer Plastikkarte zum Rand hin weg.

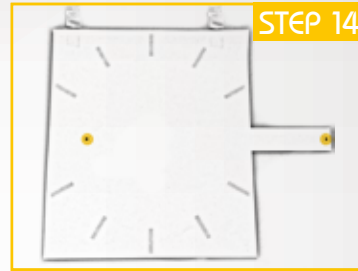
Rubbeln Sie mehrmals mit dem Daumen über die Striche des Ziffernblattes.

Montageanleitung Wanduhr



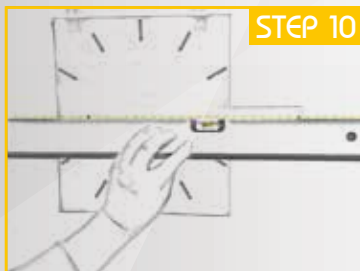
STEP 9

Befestigen Sie oben zwei Streifen Klebeband (Malerkrepp) an dem Ziffernblatt. Damit wird später das Ziffernblatt an der Wand fixiert.



STEP 14

Kleben Sie die abgezogene Transferfolie gemäß Ihren Markierungen an den Bestimmungsort.



STEP 10

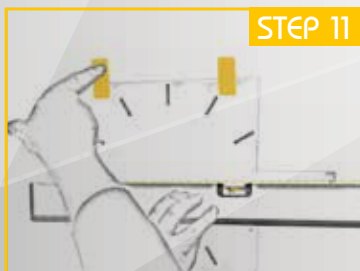
Richten Sie das Ziffernblatt mittels der Löcher an der zu beklebenden Fläche mit einer Wasserwaage aus.



STEP 15

Streichen Sie mit einer Plaskarte die Übertragungsfolie zum Rand hin glatt.

Rubbeln Sie mehrmals mit dem Daumen über die Striche des Ziffernblattes.



STEP 11

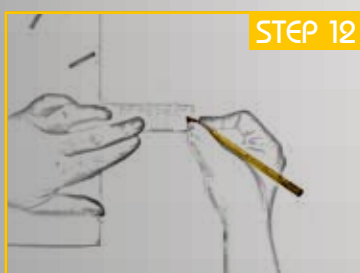
Fixieren Sie nun das Ziffernblatt mit dem bereits angebrachten Klebeband an der Wand.



STEP 16

Ziehen Sie langsam die Transferfolie in einem flachen Winkel ab. Falls sich Striche nicht von der Transferfolie lösen sollten, rubbeln Sie noch einmal fest über diese Stelle.

Nach dem Abziehen bitte mehrmals fest andrücken.



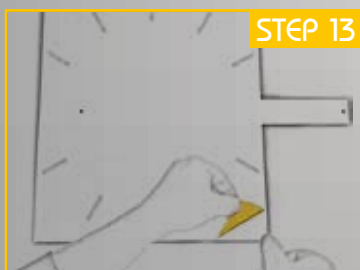
STEP 12

Markieren Sie beide Löcher mit einem Bleistift.



STEP 17

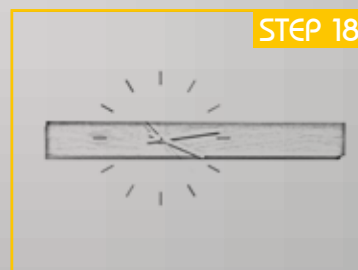
Schlagen Sie einen Nagel in die vorher markierte Stelle ein. Der Nagel sollte ca. 5 mm aus der Wand ragen.



STEP 13

Nehmen Sie das Ziffernblatt wieder ab und rubbeln Sie mehrmals mit dem Daumen über die Striche. Ziehen Sie die Transferfolie (transparente Folie) in einem flachen Winkel ab. Achten Sie darauf, dass alle Striche an der Transferfolie haften bleiben.

Falls Striche nicht an der Transferfolie haften bleiben, rubbeln Sie noch einmal fest über diese Stelle und ziehen die Transferfolie weiter ab.



STEP 18

Hängen Sie nun die Uhr an den zwei Nägeln auf.